

Rouille commune du maïs

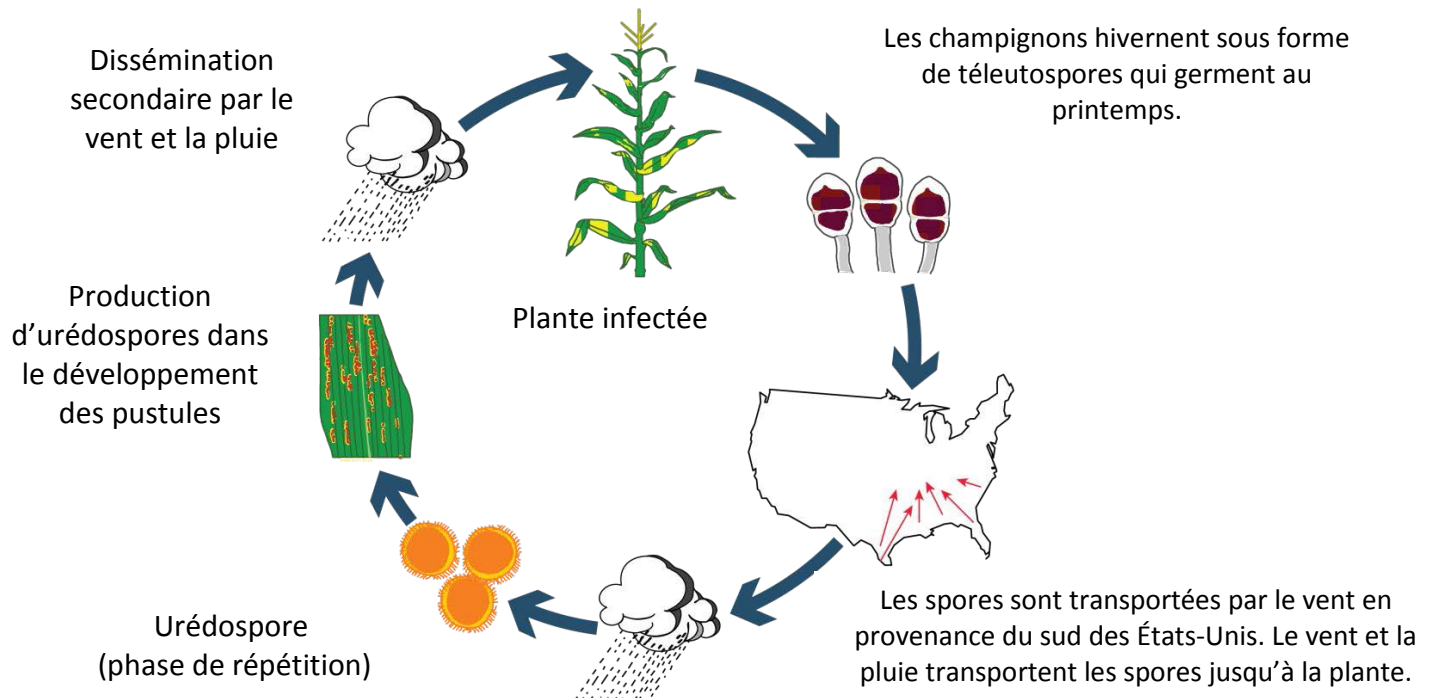
Faits sur la maladie

- Maladie fongique causée par l'agent pathogène *Puccinia sorghi*
- Favorisée par des conditions fraîches et humides (températures variant entre une quinzaine et une vingtaine de degrés Celsius)
 - Les conditions chaudes et sèches ralentissent ou interrompent son développement en général
- Se propage à l'aide des spores transportées par le vent depuis les champs de maïs des régions du Sud
- Progrès généralement à mesure que le maïs mûrit à la fin de l'été si les conditions continuent d'être fraîches et humides
- Constitue davantage un problème pour la production de semences et pour les champs de maïs sucré que pour les champs de cultures hybrides
- Risque moins de causer une perte importante de rendement pour le maïs hybride que la rouille méridionale. Il est donc important de distinguer la rouille commune de la rouille méridionale.
- Les hybrides n'ont pas tous la même résistance

Incidence sur la récolte

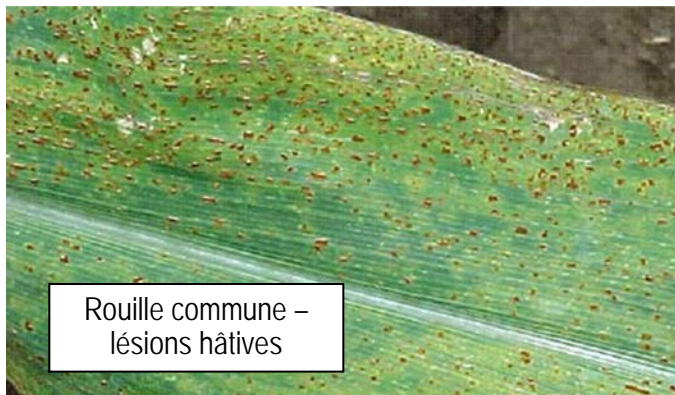
- Les lésions causées par la maladie réduisent la superficie fonctionnelle des feuilles ainsi que leur capacité de photosynthèse
- Moins de sucres sont produits, les plants utilisent alors les glucides de la tige pour pouvoir remplir les grains
- Les tiges sont affaiblies et la possibilité qu'elles pourrissent augmente
- Des grains peu remplis et des pertes causées par la verse des récoltes peuvent entraîner des pertes de rendement.
 - D'importants dommages causés aux feuilles supérieures en début de vie de l'hybride entraînent des pertes de rendement plus élevées
 - Les pertes de rendement sont moindres si les dommages se limitent aux feuilles inférieures ou s'ils se produisent une fois que le maïs est bien denté
- Le maïs planté plus tard dans une région présente un risque de perte de rendement plus élevé

Rouille commune : cycle de la maladie (*Puccinia sorghi*)

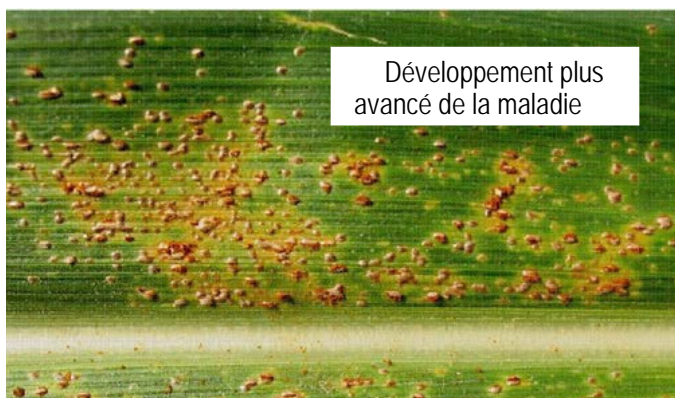


Symptômes

- Les lésions apparaissent sous forme de points sur les feuilles et se développent ensuite en petites taches brunâtres
- Les taches se transforment en pustules allongées allant du rouge brique au brun cannelle et leur apparence est irrégulière
- Les pustules se retrouvent sur les parties supérieures ET inférieures des feuilles (contrairement à la rouille méridionale)
- Les pustules passent du brun foncé au noir à la fin de la saison
- Elles apparaissent uniquement sur les feuilles et NON sur les gaines, les tiges, les pédoncules des épis ou les feuilles terminales

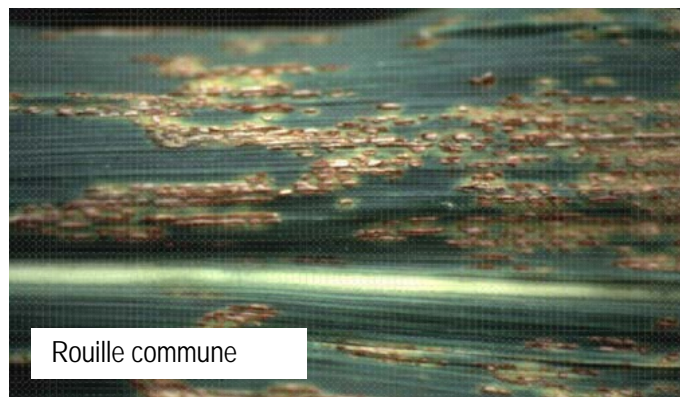


Rouille commune – lésions hâtives

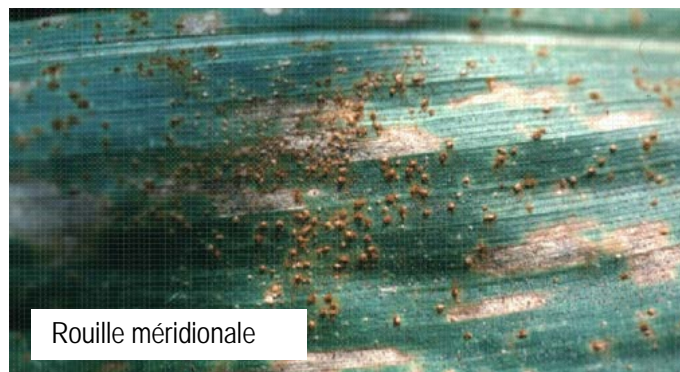


Développement plus avancé de la maladie

Rouille commune et rouille méridionale



Rouille commune



Rouille méridionale

Gestion

- Résistance génétique
 - Les chercheurs de Pioneer présélectionnent les hybrides et les lignées parentales en fonction de leur résistance, puis fournissent leurs évaluations aux clients
 - La cote de résistance de la plupart des hybrides se situe entre « 3 » et « 6 » sur une échelle allant de 1 à 9 (où 9 est résistant), ce qui indique qu'il y a des différences notables entre les hybrides. Néanmoins, la résistance complète n'existe pas
 - Les agriculteurs des régions fréquemment exposées à la rouille commune devraient choisir des hybrides ayant une cote de « 5 » ou de « 6 »
- Examinez le maïs pour détecter au plus tôt la rouille commune
- Surveillez le développement de la maladie, les stades de croissance de la culture ainsi que les prévisions météorologiques
- Appliquez un fongicide foliaire si :
 - La rouille se propage rapidement ou risque fort de le faire et que le rendement s'en trouve touché
 - La maladie dépasse le seuil établi par le phytopathologiste de votre région
 - Les fongicides couramment utilisés comprennent Aproachmd, Headline®, Headline SC, Headline AMP®, PropiMax® EC, Quadris®, Quilt®, Quilt Xcel®, Stratego®, Stratego® YLD et Tilt®.
- La maladie se propage par le vent et disparaît pendant l'hiver aux États-Unis; par conséquent, la rotation et le labour ne sont pas efficaces.

*.mc Tous les produits sont des marques de commerce de leurs fabricants.

Rouille commune et rouille méridionale :	Rouille commune	Rouille méridionale
Environnement propice	De frais à chaud et humide de 16 à 25 °C	De chaud à très chaud et humide, 25 °C et plus
Apparence des pustules	Grosses, de forme circulaire à allongée	Petites, de forme circulaire, à tête d'épingle
Couleur des pustules (spores)	De brun à brun cannelle	Orange rougeâtre
Emplacement des pustules	Parties supérieures et inférieures des feuilles. Seules les feuilles sont infectées	Partie supérieure des feuilles Les enveloppes peuvent également être infectées